



Frederic Bettan Immobilier Inc.
 Société par actions d'un courtier immobilier résidentiel et commercial
ROYAL LEPAGE HERITAGE, Agence immobilière
 1245, av. Greene
 Westmount (QC) H3Z 2A4
<http://fredericbettan.com>

514-518-7838 / 514-934-1818
 Télécopieur : 514-934-0478
fbettan@royallepage.ca



No Centris 10977188 (En vigueur)



3 400 \$/mois X 1 année(s)

**2527 Ch. de la Côte-Ste-Catherine
 Montréal (Côte-des-Neiges/Notre-Dame-de-Grâce)
 H3T 1B3**

Région Montréal
Quartier Côte-des-Neiges
Près de Plantagenet
Plan d'eau

Genre de propriété Appartement
Style À un étage
Type de copropriété
Année de conversion
Type de bâtiment Jumelé
Étage 2e étage
Nombre total d'étages 3
Nombre total d'unités 3
Dim. unité ou bâtiment 31 X 57 p
Sup. habitable brute 1 767 pc
Superficie du bâtiment 1 767 pc
Dimensions du terrain
Superficie du terrain
Cadastre partie priv./imm.
Cadastre parties communes
Zonage Résidentiel

Année de construction 1930
Date de livraison prévue
Devis
Déclaration de copropriété

Cotisation spéciale
Procès-verbal
États financiers
Règlements de l'immeuble
Reprise/Contrôle de justice
Possibilité d'échange
Cert. de loc. (part. divise) Non
Numéro de matricule
Date ou délai d'occupation Selon les baux
Signature de l'acte de vente 1 jours PA/PL acceptée

Évaluation (municipale)

Année
Terrain
Bâtiment

Taxes (annuelles)

Municipales
Scolaires
Secteur
Eau

Dépenses/Énergie (annuelles)

Frais de cop.
Frais communs

Électricité
Mazout
Gaz

Total

Total

Total

Pièce(s) et Espace(s) additionnel(s)

Nbre pièces 6 **Nbre chambres** 4+0 **Nbre salles de bains + salles d'eau** 2+0

Inclus selon bail Semi-meublé

Espace additionnel	Dimensions	Cadastre/Numéro de l'unité	Description des droits
Garage			
Allée			

Caractéristiques

Système d'égouts

Approvisionnement eau

Revêtement

Fenestration

Type de fenestration

Énergie/Chauffage

Mode chauffage

Sous-sol

Salle de bains

Inst. laveuse-sécheuse

Foyer-Poêle

Armoires cuisine

Restrictions/Permissions

Équipement/Services Semi-meublé

Particularités du bâtiment

Efficacité énergétique

Appareils loc. (mens.)

Rénovations

Piscine

Stat. cadastré (incl. prix)

Stat. cadastré (excl. prix)

Stat. (total)

Allée

Garage

Abri d'auto

Terrain

Topographie

Particularités du site

Eau (accès)

Vue

Proximité

Revêtement de la toiture

Inclusions

Appareils électroménagers (réfrigérateur, cuisinière, lave-vaisselle, laveuse, sécheuse et micro-onde) . Une place de stationnement. Allee et garage disponible selon type de bail Electricite , chauffage, Internet,

Exclusions

Remarques - Courtier

Autres Conditions de location: 1. Le locataire doit fournir des références de crédit et une preuve d'emploi. 2. Le locataire doit fournir une preuve d'assurance de locataire à la signature du bail. 3. Les frais de réparation des dommages autres que l'usure normale des lieux sont à la charge du locataire. 4 Preuve d'admission universitaire .

Addenda

GRAND APPARTEMENT SITUÉ DANS Rez de Chaussé DE TRIPLEX

Nos appartements sont entièrement rénovés afin de vous offrir un superbe logement comprenant des nouveaux planchers en bois franc, une nouvelle cuisine et salles de bain entièrement rénovés . Appareils ménagers haut de gamme et inclus dans la location.

DESCRIPTION:

Appartements Lumineux de 1800 pc (162mc) approx. en superficie avec 4 chambres à coucher et 2 sdb.

Au coin de Côte sainte Catherine et Plantagenet.

Voir Scan 3D: <https://my.matterport.com/show/?m=cy6VVuTuECN>

A quelques mètres de l'hôpital Ste-Justine et un peu plus loin l'hôpital GHJ

A quelques mètres du centre d'achat Van horne / Wilderton

A 10 minutes à pieds du Métro Édouard-Montpetit et extrêmement bien desservie en transport en commun.

A quelques metres du secteur universitaire de l'UdeM, Polytechnique, Cepsium

A quelques pas des HEC

Près du quartier outremont et Côte des neiges et de plusieurs écoles.

INCLUS DANS LA LOCATION:

. Tous les appareils électroménagers (réfrigérateur, cuisinière, lave-vaisselle, laveuse, sécheuse et micro-onde)

. Entierement meublé

. Une place de stationnement.

OPPORTUNITÉ:

*Formule tout compris aussi disponible a \$3400/mois: Chauffage / Eau chaude / Électricité / Cuisine entièrement équipée incluant vaisselle, utensils / machine à café / grille pain. Literie (draps, couette et housse de couette neuve) et Serviettes de

bain inclus.
aussi : internet, meubles.

ANIMAUX:

. Nous autorisons les petits animaux (tout dommage causé par l'animal sera la responsabilité et au frais du locataire)

Visites sur rendez-vous seulement

Déclaration du vendeur

Non

Source

ROYAL LEPAGE HERITAGE, Agence immobilière



Façade



Vue d'ensemble



Coin-repas



Cuisine



Cuisine



Cuisine



Salon



Salon



Salon



Chambre à coucher



Chambre à coucher



Chambre à coucher



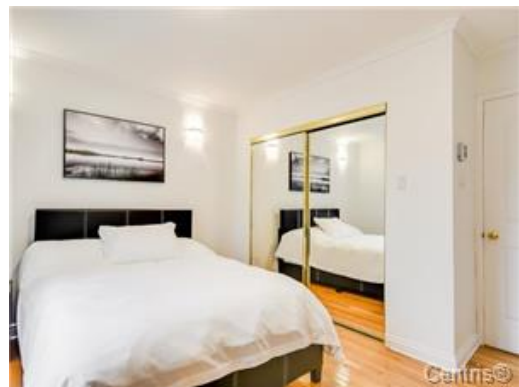
Chambre à coucher



Chambre à coucher



Chambre à coucher



Chambre à coucher



Chambre à coucher



Chambre à coucher principale



Chambre à coucher principale



Salle de bains